

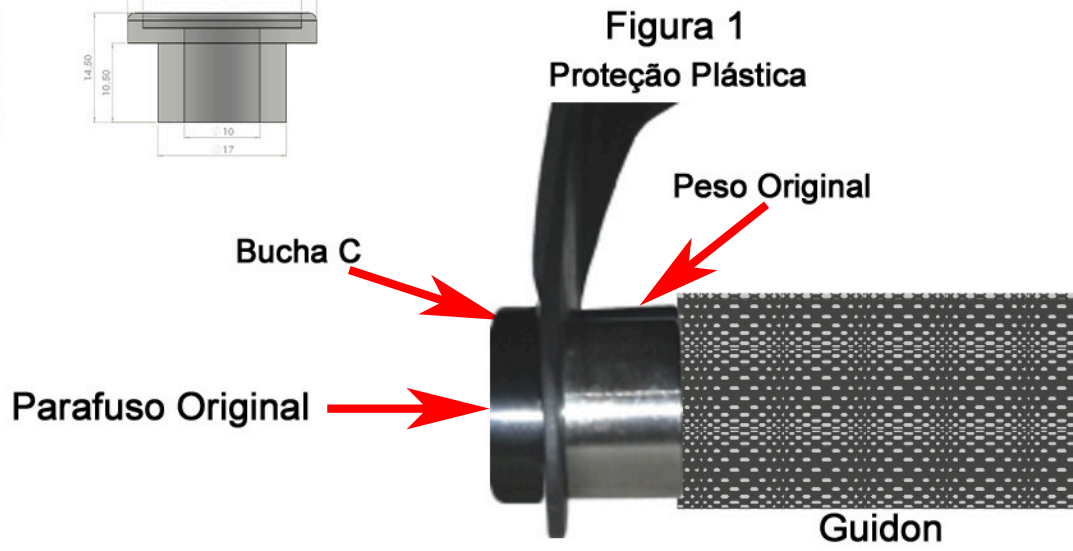
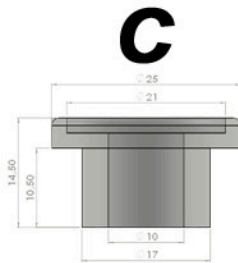
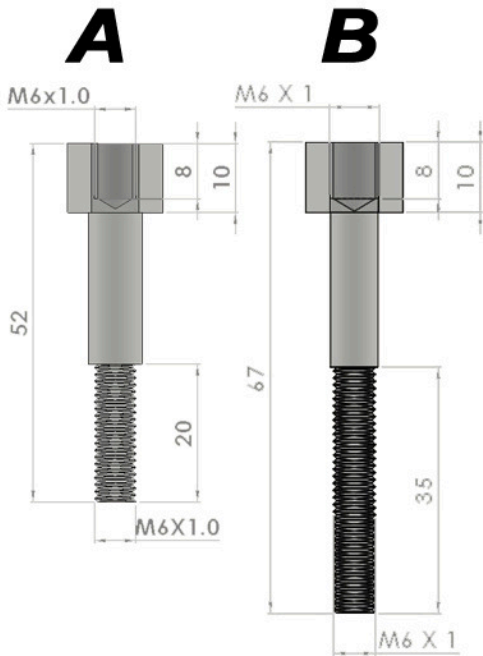
## Proteção de Mão F750/850 GS 2019/20

### Componentes:

- 01 Pino 52mm (A)
- 01 Pino 67mm (B)
- 02 Buchas de Acabamento (C)
- 01 bucha alumínio 20mm
- 02 Paraf. Cab. Pan. F. Cruz. M6x10mm
- 02 Porca Sext. M6
- 04 Arruela Lisa 1/4" ZP

### Modo de Montagem:

- Substitua os pinos originais do manete pelos fornecidos Freios (A) e embreagem (B)
- Encaixe a parte inferior da proteção no manete e coloque a porca sem apertar (Detalhe 1), no lado da embreagem use a bucha de alumínio entre o manicoto e a proteção, após, monte a parte superior e coloque os parafusos M6X10 (Detalhe 2) também sem dar aperto;
- Monte os pesos laterais com a proteção (Figura 1), seguindo a ordem abaixo:
- \*GUIDOM - PESO ORIGINAL - PROTEÇÃO PLÁSTICA - BUCHA C\*
- Após os três pontos fixados, fazer os apertos necessários.



**LADO EMBREAGEM**

**LADO FREIO**

