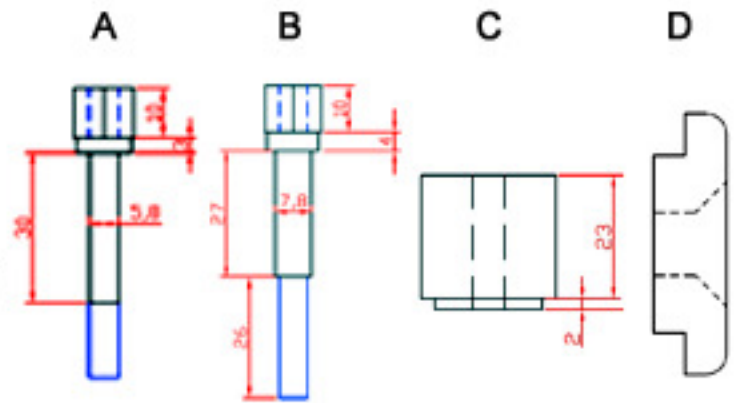


Instrução de Montagem Proteção de Mão Tiger 800 - S211

Conpomentes:

- 01 pç - Pino A 60mm - Embreagem
- 01 pç - Pino B 64mm - Freio
- 02 pç - Bucha Espaçadora - C
- 02 pç - Bucha Lateral - D
- 02 pç - Bucha AL 8mm
- 02pç - Parafuso Cab. Chata F. Cruz M6x50mm
- 02 pç - Paraf. Cab. Panela F. Cruz. M6x10mm
- 04 pç - Arruela Lisa M6 zp
- 02 pç - Porca Sext. M6



Passos para instalação:

- 1° - Substitua os pinos originais do manete pelos fornecidos.
 - 2° - Encaixe a parte inferior da proteção no manete, deixando a bucha de Al 8mm entre o manete e a proteção, e coloque a porca sem apertar, Fig 2, após monte a parte superior e coloque o parafuso Fig 3. sem dar aperto ainda.
 - 3° - Monte os pesos laterais com a proteção . Conforme Figura 1
orden das peças:
* guidon - Bucha C - Proteção de mão - Bucha D
 - 4° - Após os tres pontos encaixados faça o aperto necessário.
- em caso de dúvidas entrar em contato :
Start Racing - (54) 3291 2026 - c/ Ramon Macari.



Figura 1

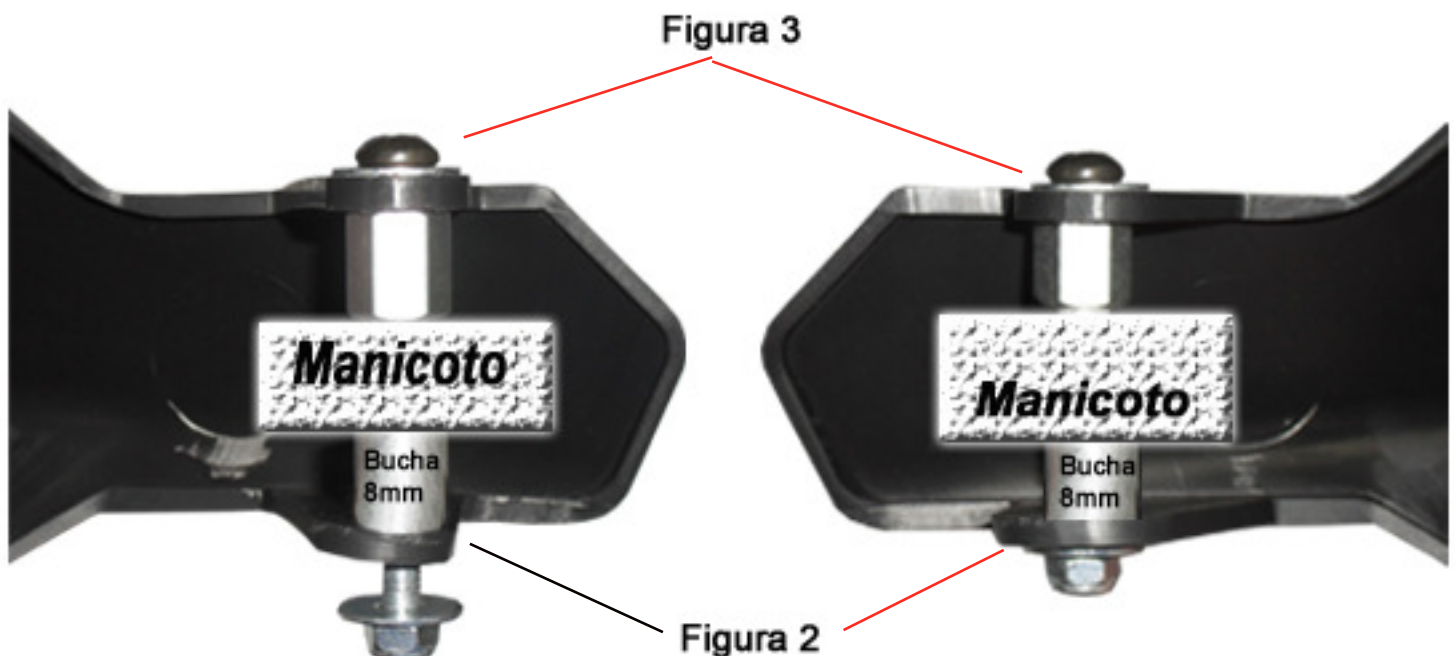


Figura 3

Figura 2